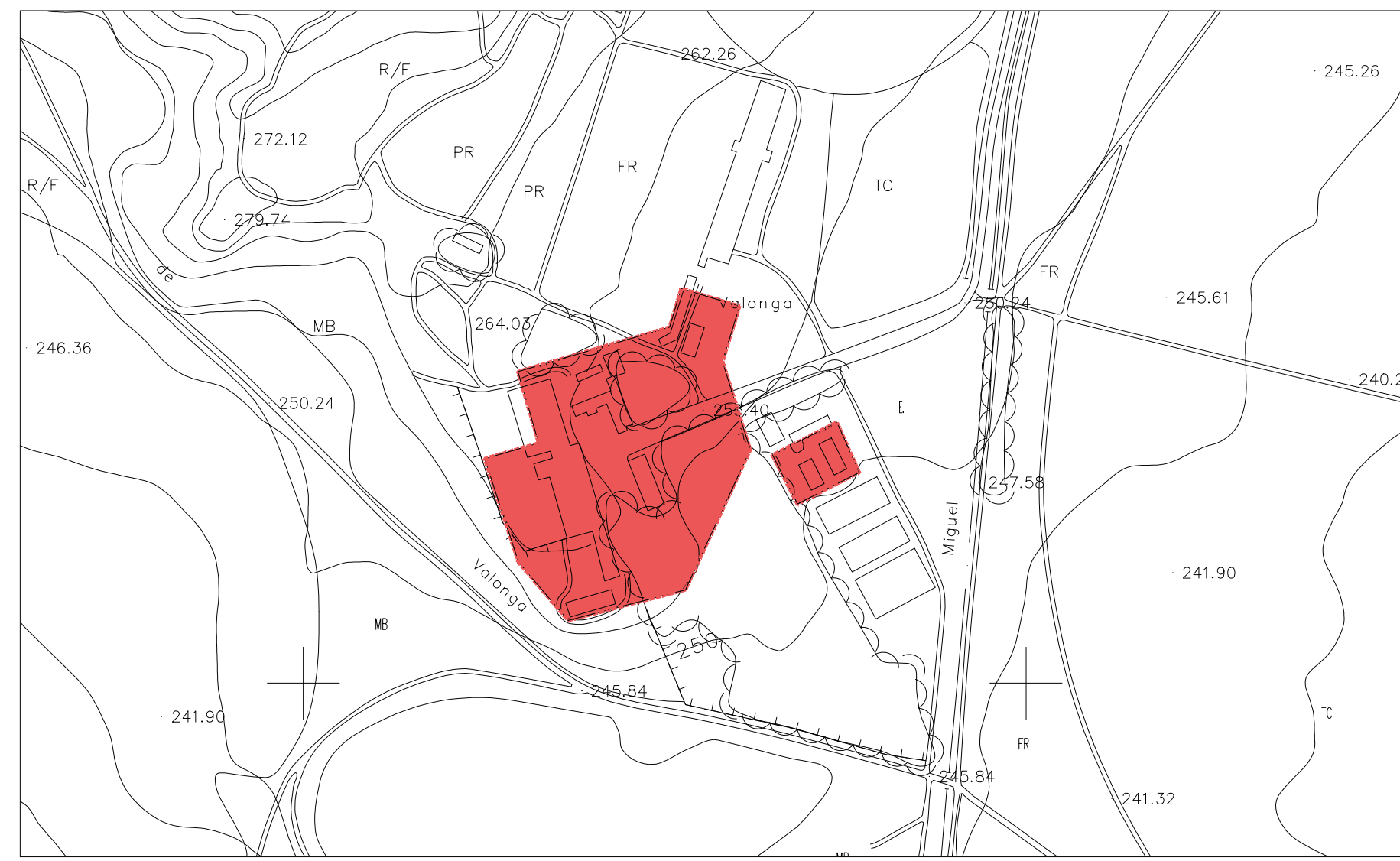
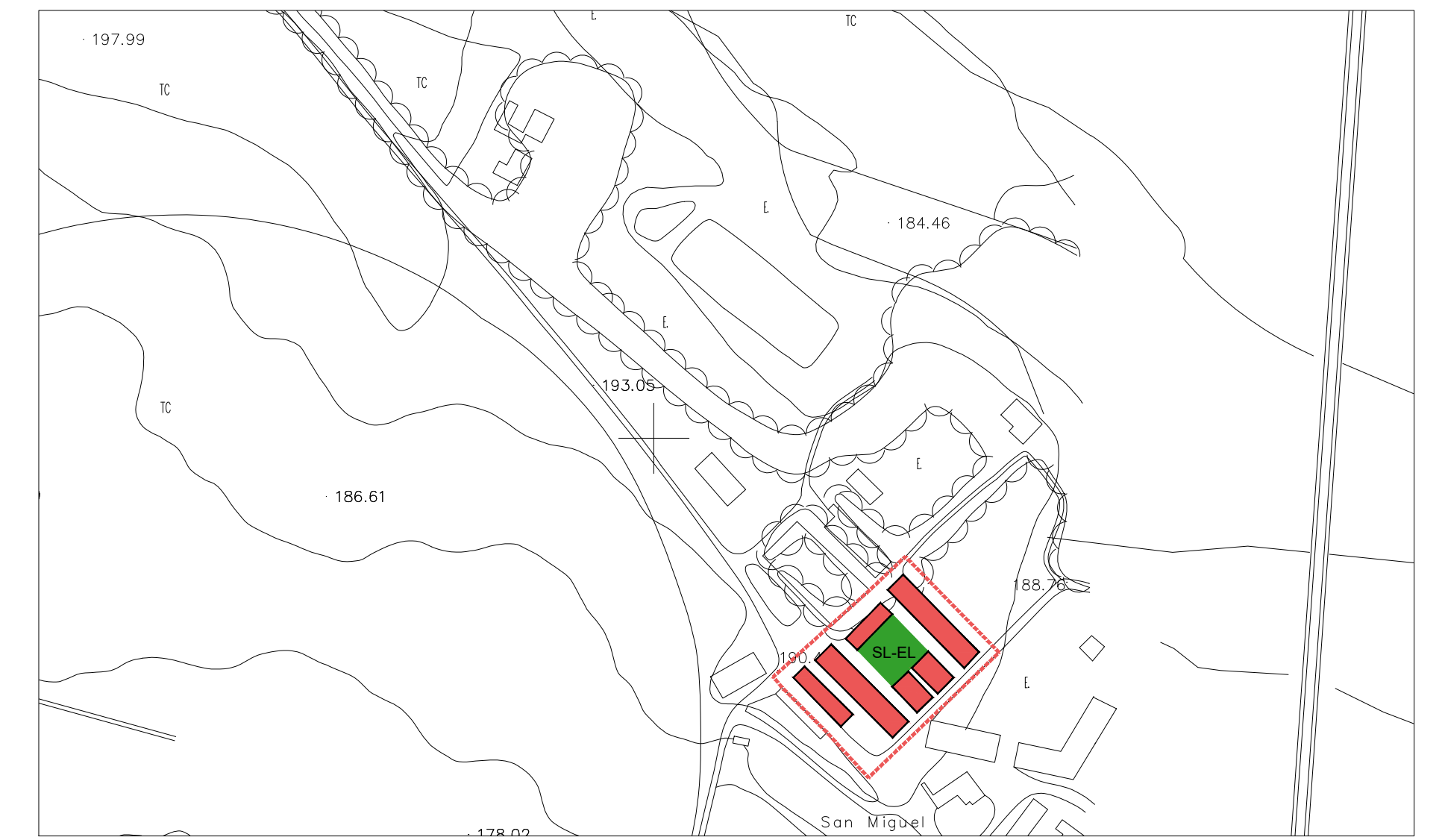


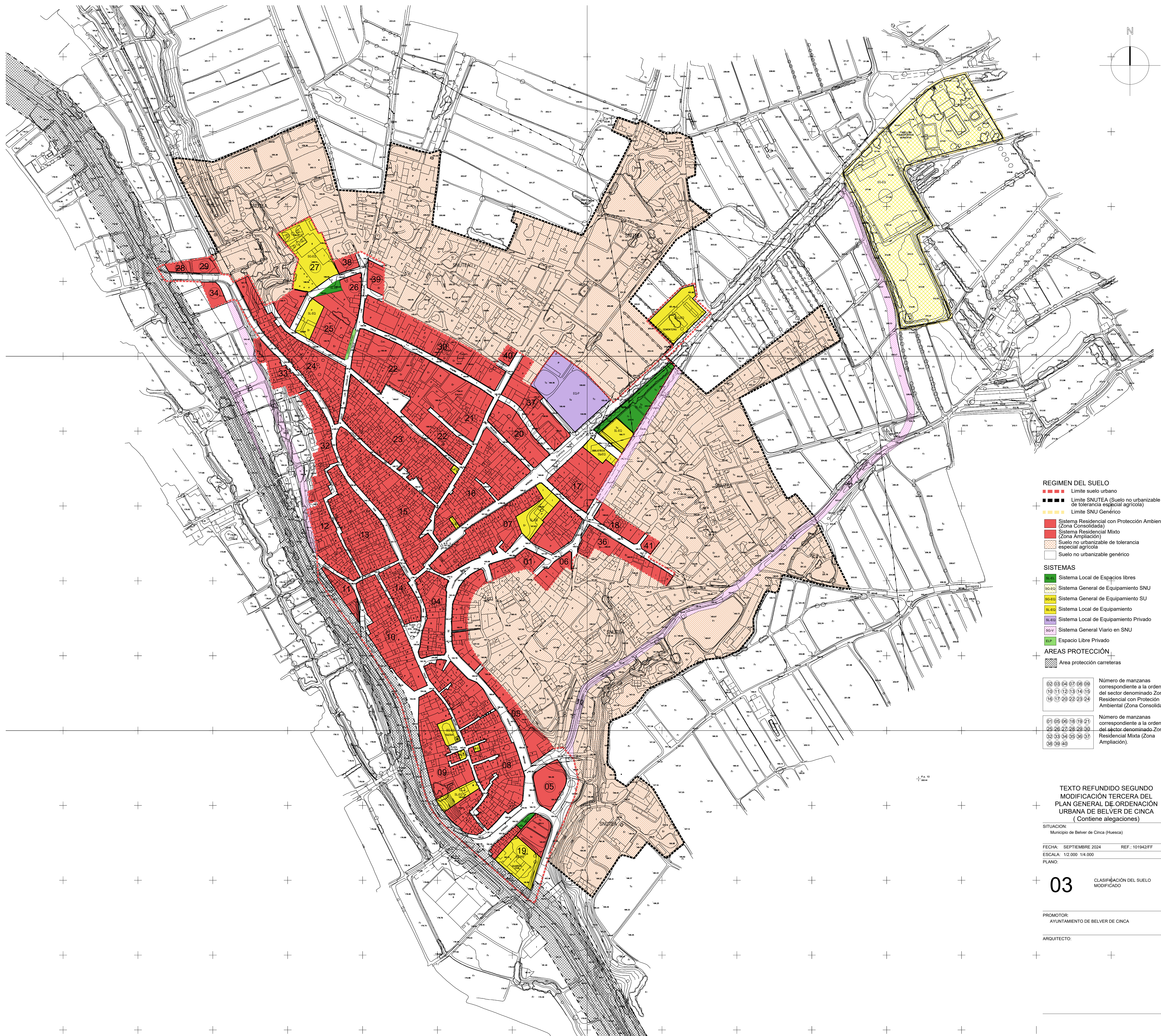
MONTE JULIA Escala: 1/4.000



VALONGA Escala: 1/4.000



SAN MIGUEL Escala: 1/4.000



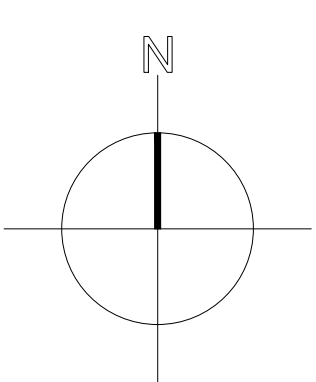
- REGIMEN DEL SUELO**
- Límite suelo urbano
 - Límite SNU/TEA (Suelo no urbanizable de tolerancia especial agrícola)
 - Límite SNU Genérico
 - Sistema Residencial con Protección Ambiental (Zona Consolidada)
 - Sistema Residencial Mixto (Zona Ampliación)
 - Suelo no urbanizable de tolerancia especial agrícola
 - Suelo no urbanizable genérico
- SISTEMAS**
- Sistema Local de Espacios libres
 - Sistema General de Equipamiento SNU
 - Sistema General de Equipamiento SU
 - Sistema Local de Equipamiento
 - Sistema Local de Equipamiento Privado
 - Sistema General Vial en SNU
 - Espacio Libre Privado
- AREAS PROTECCIÓN**
- Área protección carreteras
- 02 03 04 07 08 09
10 11 12 13 14 15
16 17 20 23 24
- Número de manzanas correspondiente a la ordenanza del sector denominado Zona Residencial con Protección Ambiental (Zona Consolidada).
- 01 05 06 18 19 21
22 26 27 28 29 30
32 33 34 35 36 37
38 39 40
- Número de manzanas correspondiente a la ordenanza del sector denominado Zona Residencial Mixta (Zona Ampliación).

TEXTO REFUNDIDO SEGUNDO MODIFICACIÓN TERCERA DEL PLAN GENERAL DE ORDENACIÓN URBANA DE BELVER DE CINCA (Contiene alegaciones)

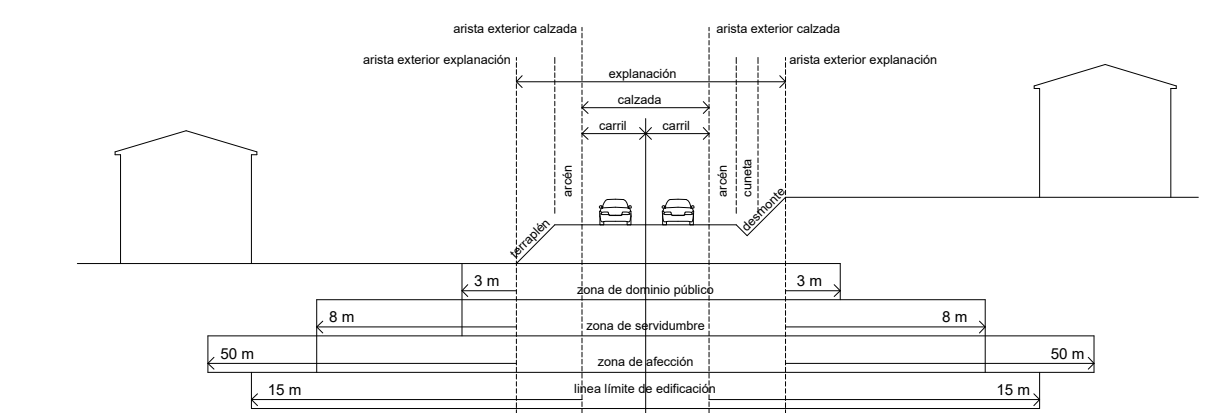
SITUACIÓN: Municipio de Belver de Cinca (Huesca)
 FECHA: SEPTIEMBRE 2024 REF.: 101942/FF
 ESCALA: 1/2.000 1/4.000
 PLANO:

03 CLASIFICACIÓN DEL SUELO MODIFICADO

PROMOTOR:
 AYUNTAMIENTO DE BELVER DE CINCA
 ARQUITECTO:



RED COMARCAL Y LOCAL
Zonas de protección y defensa carretera:
A-1234 (de Fraga a Monzón)
A-1239 (de Albalate de Cinca a Binéfar)
A-1241 (de E.F. de Tamarite - Altorricón a Zaidín)
HU-863 (Valonga)



Termino Municipal de Albalate de Cinca

Termino Municipal de Esplús

Termino Municipal de Albalate de Cinca

Termino Municipal de Esplús

Termino Municipal de Alcolea de Cinca

Termino Municipal de Osso

Termino Municipal de Chalamera

Provincia de Lerida

REGIMEN DEL SUELO

- Límite municipal
- Límite Suelo urbano (SU)
- Límite Suelo No Urbanizable Tolerancia Especial Agrícola (SNUTEA)
- SU Suelo urbano consolidado
- SNU-G Suelo no urbanizable genérico
- SNU-E Suelo no urbanizable especial
- SNU-ER Suelo no urbanizable tolerancia especial agrícola
- Prot. Ecosist. natural
- Cauces Públicos
- Infraestructuras, Defensa
- Protección de Riesgos (Zona inundable)
- Montes de Utilidad Pública
- SUELO NO URBANIZABLE ESPECIAL**
- Área protección carreteras
- Área protección legislación de aguas
- Zona Especial Protección de Aves (ZEPA)
- Lugar de Importancia Comunitaria (LIC)
- Vías pecuarias
- Patrimonio
- 01. Total de Peras (dos opciones)
- 02. Castillo Calaveras
- 03. Clamor de la Menruza A
- 04. Clamor de la Menruza B
- 05. Tozal de San Miguel A
- 06. Tozal de San Miguel B
- 07. Cerro
- 08. Monte de San Salvador
- Área de Protección Embalse San Salvador

TEXTO REFUNDIDO SEGUNDO MODIFICACIÓN TERCERA DEL PLAN GENERAL DE ORDENACIÓN URBANA DE BELVER DE CINCA (Contiene alegaciones)

SITUACIÓN: Municipio de Belver de Cinca (Huesca)

FECHA: SEPTIEMBRE 2024 REF: 1019429FF

ESCALA: 1:15.000

PLANO:

04 MODIFICADO CLASIFICACIÓN Y CALIFICACIÓN SUELO NO URBANIZABLE

PROMOTOR: AYUNTAMIENTO DE BELVER DE CINCA

ARQUITECTO: